



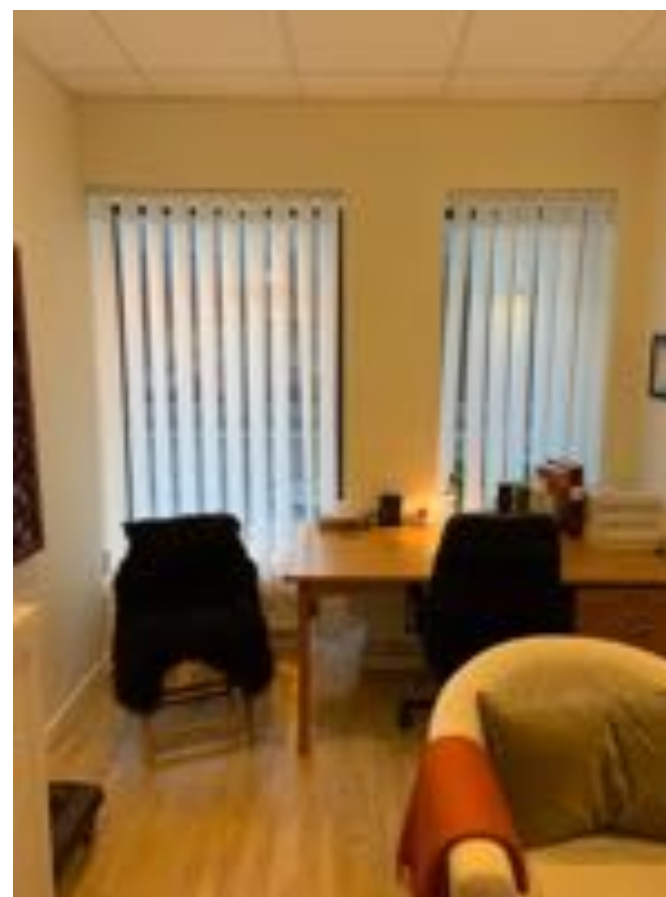
**128 kvm Larsbergstorget 6, Lidingö**



|                 |  |
|-----------------|--|
| Adress          | Larsbergstorget 6  |
| Fastighetsägare | John Mattson Fastighets AB                                   |
| Yta:            | 128 kvm i bv   |
| Hysesindikation | ca 1850 kr/kvm plus driftskostnad                            |
| Fastighetsskatt | Tillkommer   |
| El              | Kunden har eget abonnemang                                   |
| Kommunikationer | Bussar, båt Larsbergs Brygga, Lidingöbanan Larsbergs station |
| Service         | Restaurang, café, ICA, apotek, gym, sko/nyckelservice mm     |



Bra lokal i bv för butik, trafikskola, kontor, utbildning etc



Ljus och fin lokal med parkettgolv och vita väggar



# Några fördelar

Bra lokal i markplan för butik, utbildning, kontor

Utmärkta flexibla lokaler

Bra läge på Larsbergstorget

Lättillgängligt med bra parkeringsmöjligheter

Ingen överlåtelse

# Specialister på förmedling av kommersiella fastigheter och lokaler

## Kontakta

Johanna Eriksson

08-54515992

0707-404059

[johanna@shiftlokal.se](mailto:johanna@shiftlokal.se)



Shift Lokalteam AB i samarbete med John Mattson Fastighets AB

**JohnMattson**