



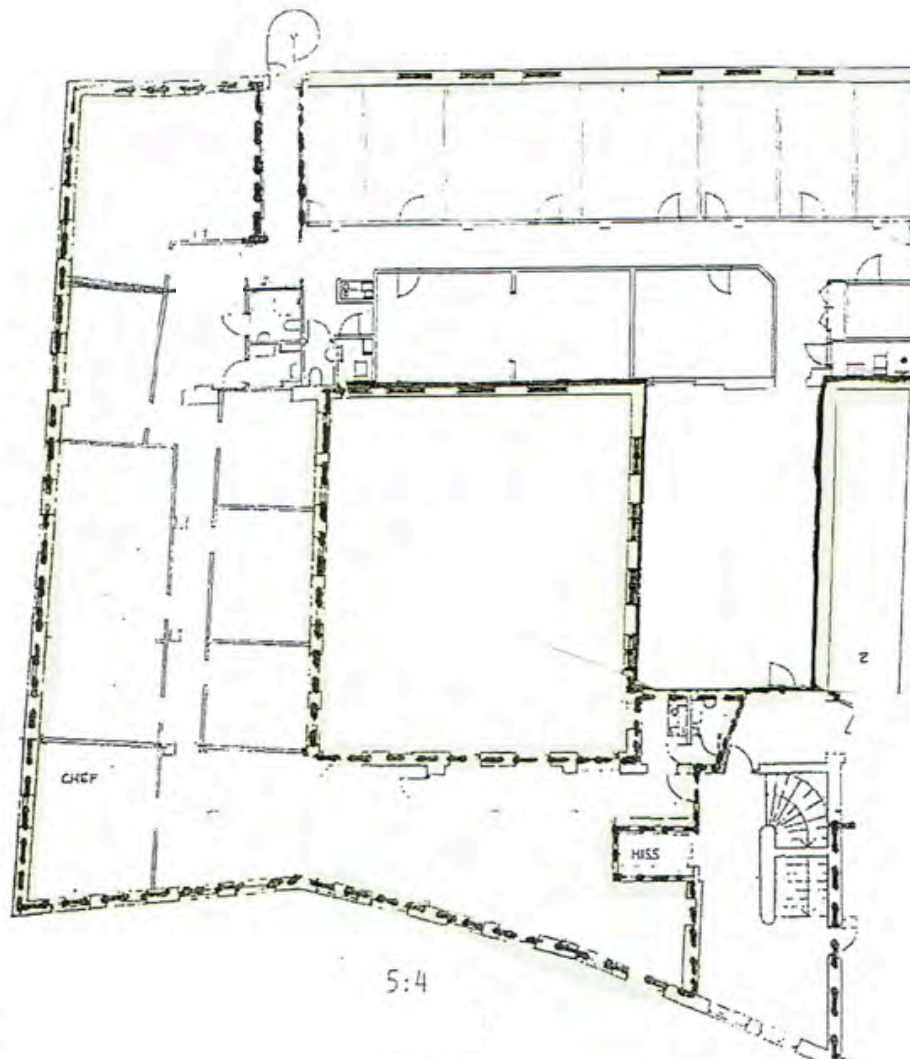
273-586 kvm i Henriksborg vid Danvikstull



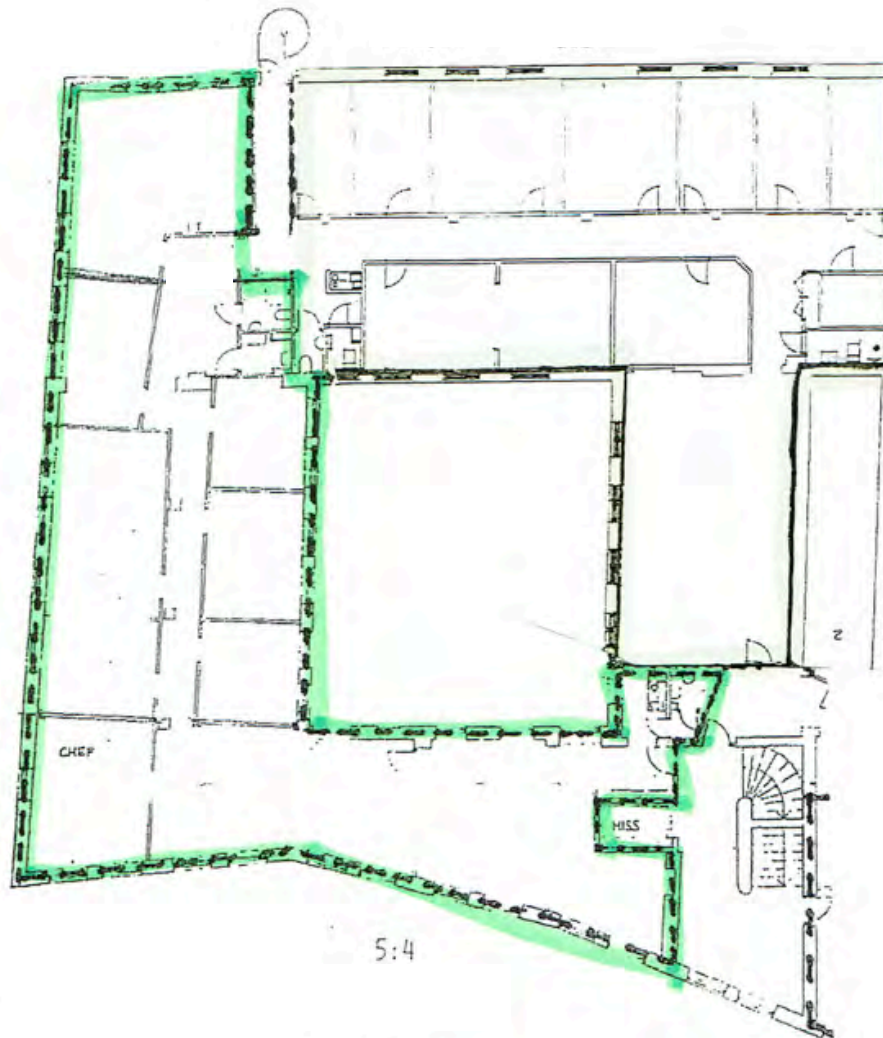
Adress	Västra Finnbodavägen 2-4, Nacka
Fastighetsägare	Henriksborg KB
Yta:	586 kvm plan 5 (delbar i 273 + 313 kvm)
Hyresindikation	1900 kr/kvm kallhyra per år Lokalen kan anpassas efter ny hyresgäst Lokalen är f.n omomsad
Tillägg	190 kr/kvm för fastighetsskatt och värme
Parkering	700 kr per plats och mån
Kommunikationer	Bussar (20-tal linjer), Saltsjöbanan, nära lederna med bil
Service	Restauranger, närbutik, café, företagshälsovård etc Södermalm, Sickla, Hammarby Sjöstad



Ljusa och trevliga lokaler



Lokal plan 5 - 586 kvm runt innergård



Lokalen kan delas i 273 + 313 kvm

Några fördelar

Utmärkt kontor på 273, 313 eller 586 kvm

Lokalerna är f.n omomsade

Citynära läge vid Danvikstull

Bra kommunikationer med 4 min resa från Slussen

Expansivt område Saltsjöqvarn/ Hammarby Sjöstad/Kvarnholmen

Sjönära läge med möjlig sjökommunikation till City och Lidingö mm

Specialister på förmedling av kommersiella fastigheter och lokaler

Kontakta

Johanna Eriksson

08-54515992

0707-404059

johanna@shiftlokal.se

Bertil Nilsson

08-54515995

070-5937165

bertil@shiftlokal.se

